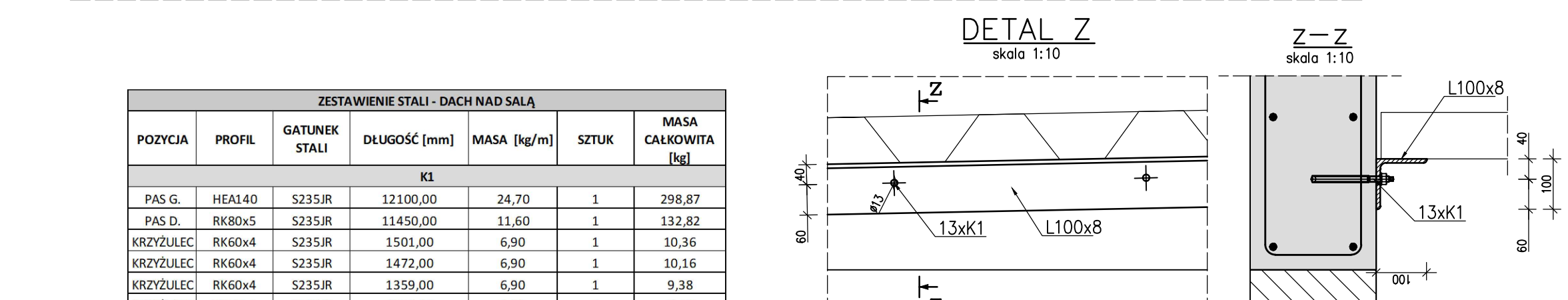
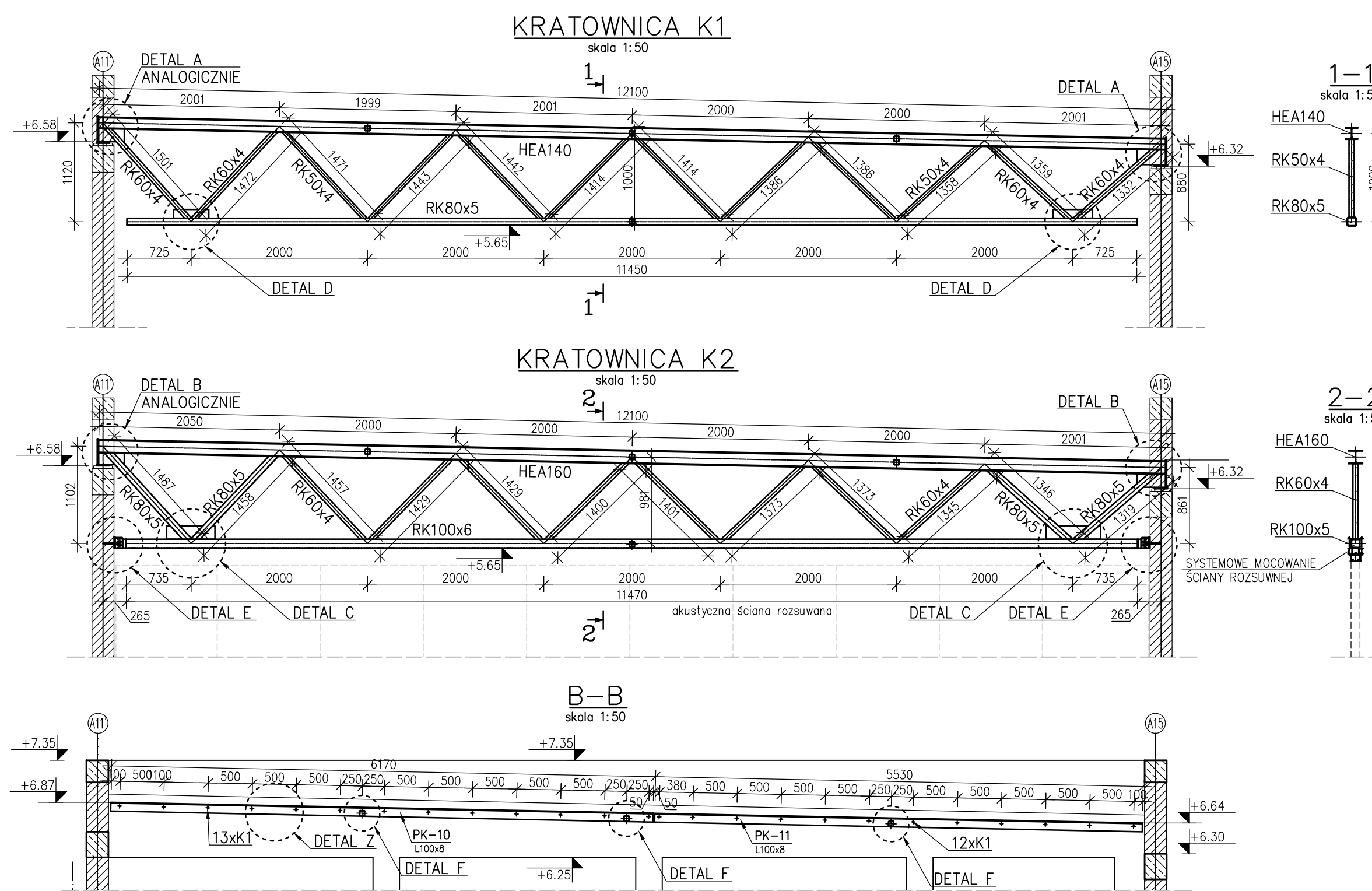
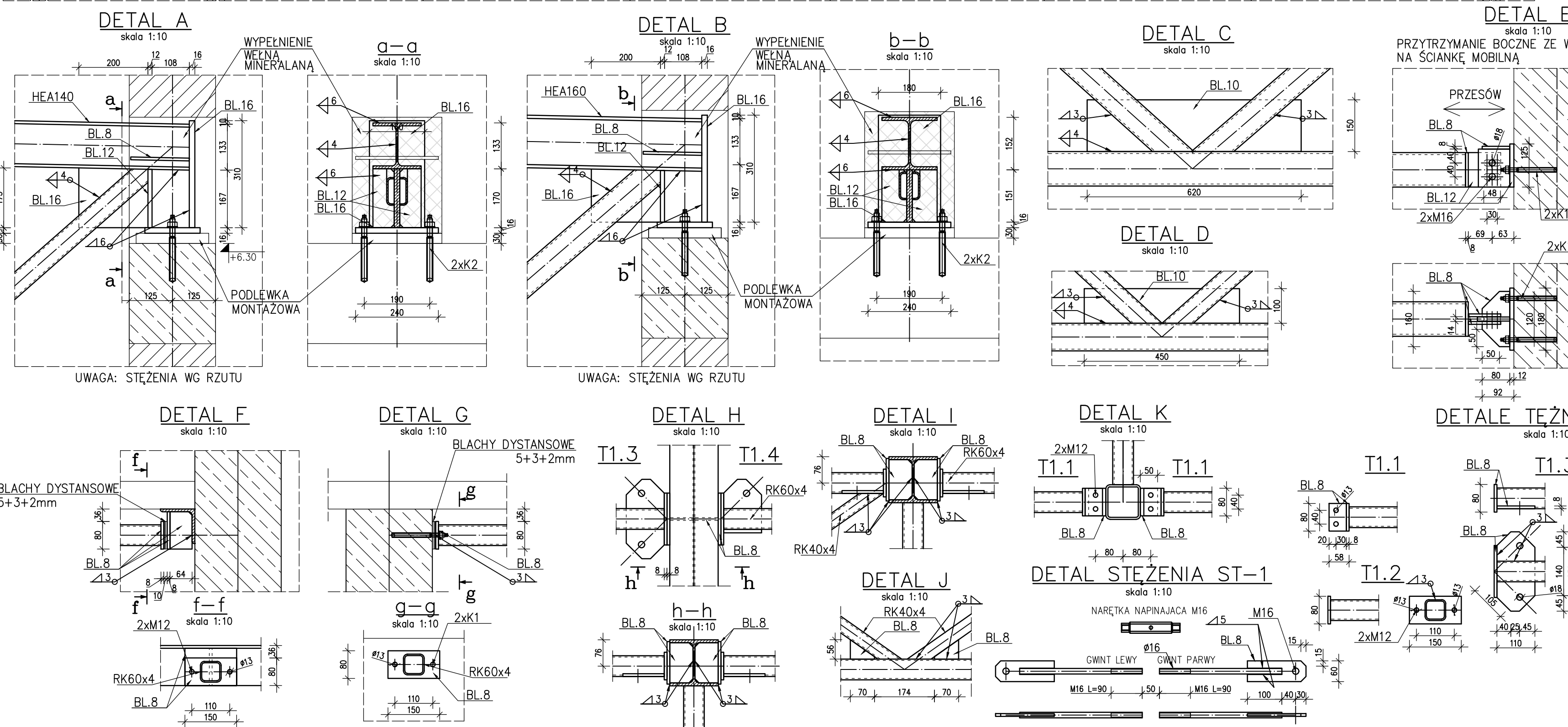
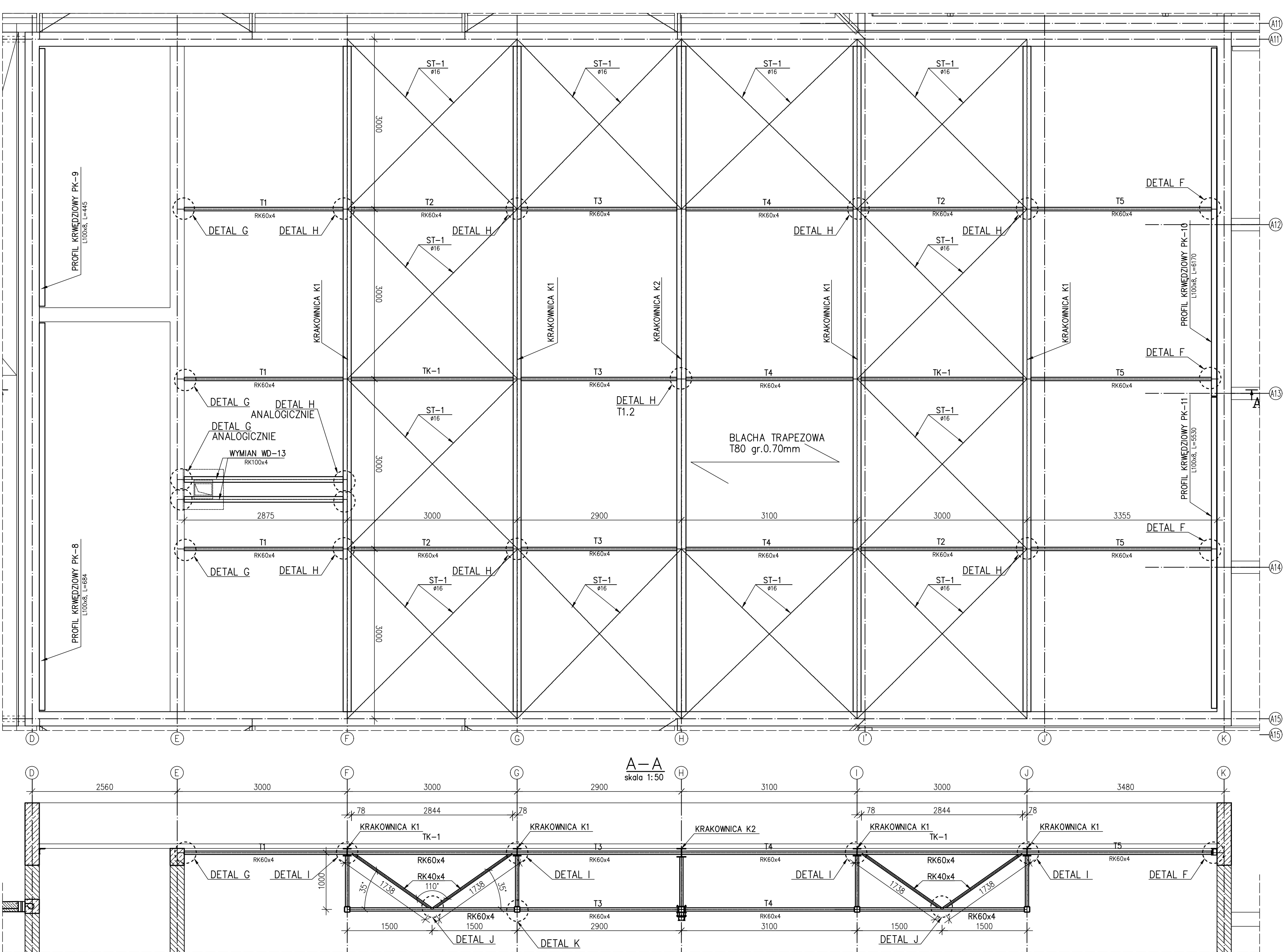


RZUT DACHU NAD SALĄ WIELOFUNKCYJNĄ  
skala 1:50



ZESTAWIENIE STALI - DACH NAD SALĄ						
POZYCJA	PROFIL	GATUNEK STALI	DŁUGOŚĆ (mm)	MASA [kg/m]	SZTUK	MASA CAŁKOWITA [kg]
K1						
PAS G.	HEA140	S235JR	12100,00	24,70	1	298,87
PAS D.	RK60x4	S235JR	11450,00	11,60	1	132,82
KRZYŻULEC	RK60x4	S235JR	1501,00	6,90	1	10,36
KRZYŻULEC	RK60x4	S235JR	1472,00	6,90	1	10,16
KRZYŻULEC	RK60x4	S235JR	1359,00	6,90	1	9,38
KRZYŻULEC	RK60x4	S235JR	1332,00	6,90	1	9,19
KRZYŻULEC	RK50x4	S235JR	1471,00	5,64	1	8,30
KRZYŻULEC	RK50x4	S235JR	1443,00	5,64	2	16,28
KRZYŻULEC	RK50x4	S235JR	1414,00	5,64	2	15,95
KRZYŻULEC	RK50x4	S235JR	1386,00	5,64	2	15,63
KRZYŻULEC	RK50x4	S235JR	1358,00	5,64	1	7,66
SUMA [kg]:				4	2138,35	
K2						
PAS G.	HEA160	S235JR	12100,00	30,40	1	367,84
PAS D.	RK100x6	S235JR	11450,00	17,40	1	199,23
KRZYŻULEC	RK60x5	S235JR	1487,00	11,60	1	17,25
KRZYŻULEC	RK60x5	S235JR	1458,00	11,60	1	16,91
KRZYŻULEC	RK60x5	S235JR	1346,00	11,60	1	15,61
KRZYŻULEC	RK60x5	S235JR	1319,00	11,60	1	15,30
KRZYŻULEC	RK60x4	S235JR	1457,00	6,90	1	10,05
KRZYŻULEC	RK60x4	S235JR	1429,00	6,90	2	19,72
KRZYŻULEC	RK60x4	S235JR	1400,00	6,90	2	19,32
KRZYŻULEC	RK60x4	S235JR	1373,00	6,90	2	18,95
KRZYŻULEC	RK60x4	S235JR	1345,00	6,90	1	9,28
SUMA [kg]:				1	709,47	
SUMA ŁĄCZNIE [kg]:				5	2847,82	
TEŻNIKI						
T1	RK60x4	S235JR	2875,00	6,90	3	59,51
T2	RK60x4	S235JR	3000,00	6,90	4	82,80
T3	RK60x4	S235JR	2900,00	6,90	4	80,04
T4	RK60x4	S235JR	3100,00	6,90	4	85,56
T5	RK60x4	S235JR	3355,00	6,90	3	69,45
SUMA [kg]:				14	377,36	
TK1						
T1	RK60x4	S235JR	3000,00	6,90	2	41,40
KRZYŻULEC	RK40x4	S235JR	1765,00	4,39	2	15,50
SUMA [kg]:				4	56,90	
SUMA ŁĄCZNIE [kg]:				2	113,79	
STĘŻENIA						
ST-1	PO16	S235JR	4250,00	1,58	24	161,16
SUMA [kg]:				24	161,16	
PROFIL KRAWĘDZIOWE						
PK-8	L100x8	S235JR	6840,00	12,2	1	83,45
PK-9	L100x8	S235JR	4450,00	12,2	1	54,29
PK-10	L100x8	S235JR	6170,00	12,2	1	75,27
PK-11	L100x8	S235JR	5530,00	12,2	1	67,47
SUMA [kg]:				4	280,48	
WYMIANY						
WD-13	RK100x4	S235JR	2800,00	11,7	2	65,52
SUMA [kg]:				2	65,52	
SUMA CAŁKOWITA [kg]:					3946,13	
NADDADEK NA BLACHY 7% [kg]:					276,23	
NADDADEK NA SPOINY 2 % [kg]:					76,92	
ŁĄCZNIE Z NADDATKIEM [kg]:					4199,28	

- POZIOM  $\pm 0,00 = +162,67$  m n.p.m.
- NIE ODCZYTYWAĆ WYMIARÓW ZE SKALI RYSUNKU
- WSZYSTKIE WYMIARY PODANO W MILIMETRACH
- WSZYSTKIE POZIOMY PODANO W METRACH
- KLASA WYKONANIA KONSTRUKCJI STALOWEJ EXC2 WG. PN-EN 1090-2:2008
- POZIOM JAKOŚCI C NIEZGODNOŚCI SPALNICZYCH ZŁĄCZY WG. PN-EN 25817:1997
- MONTAŻ ORAZ PREFABRYKACJA KONSTRUKCJI POWINNA ODPOWIEDAĆ WYMAGANIOM OKREŚLONYM W NORMI PN-EN 1090-2:2008
- STAL PROFILOWA:
  - KONSTRUKCJA GŁÓWNA-WĘWĄTRZ BUDYNKU S235JR
  - PODKONSTRUKCJE POD URZĄDZENIA S235J2
  - POŁĄCZENIA ŚRUBOWE :
    - ŚRUBY W POŁĄCZENIACH ZWYKŁYCH kl. 8.8
- ZABEZPIECZENIA ANTYKOROZYJNE
  - KATEGORIA AGRESYWNOSTI ŚRODOWISKA C3; TRWAŁOŚĆ > 15LAT
  - GRUBOŚĆ POWŁOKI MALARSKIEJ. MIN 180µm
  - KOLOR WG. ARCHITEKTURY
- WSZYSTKIE WYMIARY NALEŻY SPRAWDZIĆ NA BUDOWIE
- JEŻELI NIE OZNACZONO INACZAJ ELEMENTY NALEŻY SPAWAĆ NA CAŁEJ DŁ. PRZYŁĘGANIA:
  - SPOINY CZOŁOWE:
    - GR. SPOINY RÓWNA GR. CIĘSZEGO Z ŁĄCZONYCH CZĘŚCI
  - SPOINY PACHWINOWA:
    - 0,2 GR. GRUBSZEJ CZĘŚCI W POŁĄCZENIU
    - < a < 0,7 GR. CIĘSZEJ CZĘŚCI W POŁĄCZENIU.
- KOTWY WKŁĘJANE:
  - K1 HIT-HY 200A+HIT-(8.8)M12 LUB RÓWNOWAŻNA
  - K2 HIT-HY 200A+HIT-(8.8)M16 LUB RÓWNOWAŻNA
  - K3 HIT-HY 200A+HIT-(8.8)M10 LUB RÓWNOWAŻNA
- MOCOWANIE BLACHY DO KONSTRUKCJI CO KAŻDĄ FAŁDĘ; KŁÓWKAMI WG. DOSTAWCY BLACHY TRAPEZOWEJ.

LEGENDA:  
G.K. - GÓRNA KRAWĘDŹ  
D.K. - DOLNA KRAWĘDŹ

OBIEKT / ZAKRES OPRAĆWIANIA  
BUDOWA CENTRUM INTEGRACJI SPOŁECZNEJ PRZY UL. BOLESŁAWA PRUSA W POLICZNAJ WRAZ Z ZAGOSPODAROWANIEM TERENU I INFRASTRUKTURĄ TECHNICZNĄ.

NR PROJEKTU  
411

NR DOKŁAD  
dz. nr 226/1, 226/2, 227/1, 227/2, 227/3, 228/1, 228/2; AM-5; obręb: 0016 Policzna

INWESTOR  
GMINA POLICZNA  
ul. Bolesława Prusa 11, 26-720 Policzna

ARCHITEKTURA  
isba GRUPA PROJEKTOWA sp. z o.o.  
ul. Mojejeńska 27 lok. 8, 53-441 Wrocław  
t.: +48 71 348 27 67 f.: +48 71 348 21 23  
www.isba.com.pl biuro@isba.com.pl

KONSTRUKCJA  
mgr inż. SZYMON JURASZEK  
W SPECJALNOŚCI KONSTRUKCJI BUDOWLANEJ I NIERUCHOMOŚCI  
mgr inż. MICHAŁ CIEŚLAK  
W SPECJALNOŚCI KONSTRUKCJI BUDOWLANEJ I NIERUCHOMOŚCI

DOŚ/0279/PWBkb/16  
270/DOŚ/12

RYSEK  
DACH NAD SALĄ WIELOFUNKCYJNĄ

DATA:  
02.2022

SKALA  
1:50

NR RYSUNKU  
411PW/K/0606/A

STADIUM  
K PW

BRANŻA  
BUDOWLANA